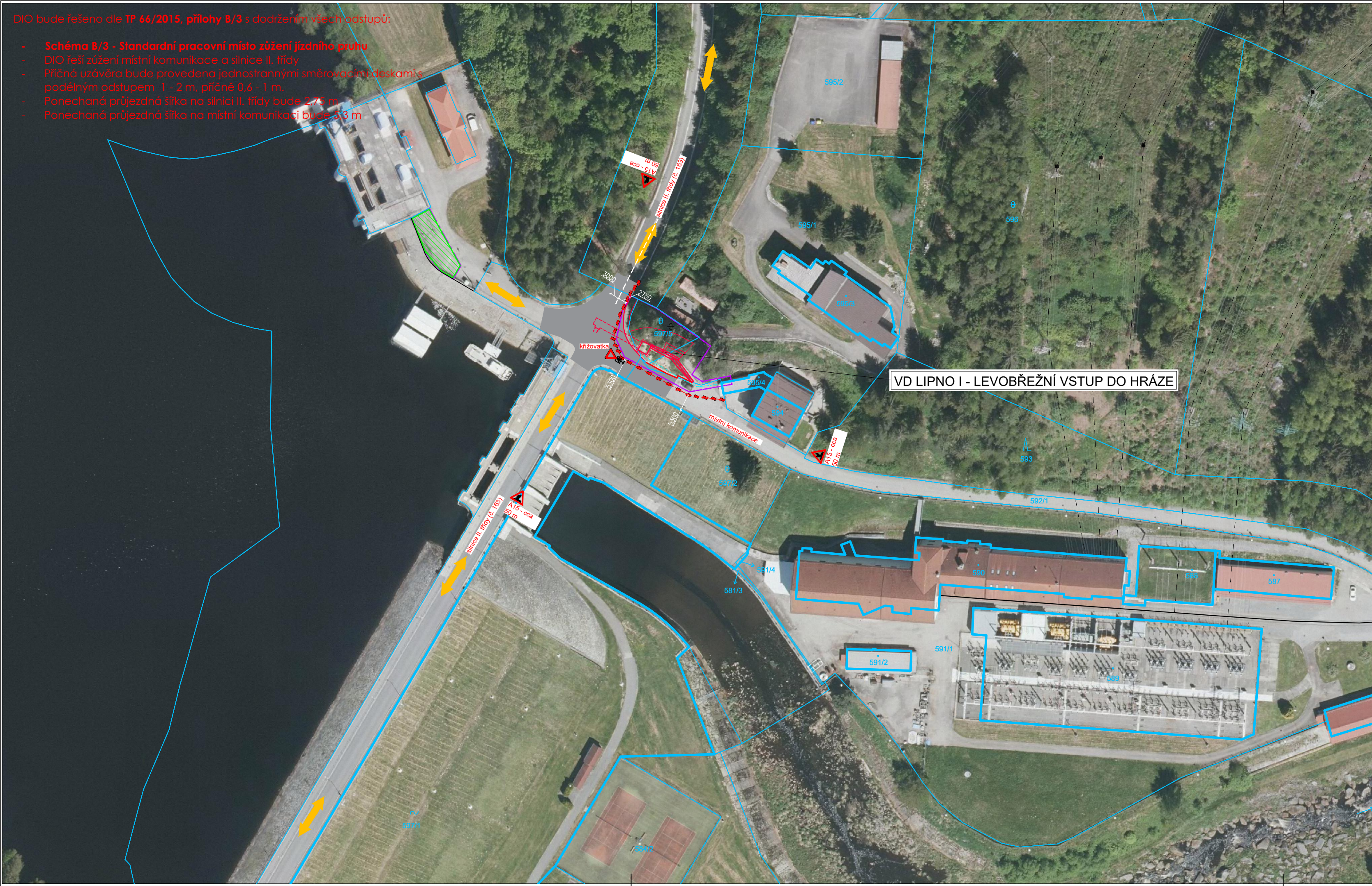


DIO bude řešeno dle TP 66/2015, přílohy B/3 s dodržením všech odstupů:

- Schéma B/3 - Standardní pracovní místo zúžení jízdního pruhu
- DIO řeší zúžení místní komunikace a silnice II. třídy
- Příčná uzávěra bude provedena jednostrannými směrovacími deskami s podélným odstupem 1 - 2 m, příčně 0,6 - 1 m.
- Ponechaná průjezdná šířka na silnici II. třídy bude 2,75 m
- Ponechaná průjezdná šířka na místní komunikaci bude 3,3 m



VD LIPNO I - LEVOBŘEŽNÍ VSTUP DO HRÁZE

PŘEHLED POZEMKŮ DOTČENÝCH STAVBOU A REALIZACÍ STAVBY:

PARCELA Č.	VÝMĚRA [M²]	DRUH POZEMKU / ZPŮSOB VYUŽITÍ (OCHRANA)	VLASTNÍK (SPRÁVCE)
------------	-------------	-----------------------------------------	--------------------

K.Ú. LIPNO NAD VLTAVOU [791504]

Dotčené pozemky stavbou, obvod stavby, zařízení staveniště:

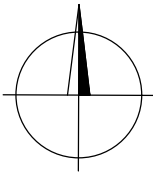
597/1	47360	zastavěná plocha a nádvoří / vodní dílo, přehrada	Česká republika (Povodí Vltavy, státní podnik, Holečkova 3178/8, Smíchov, 150 00 Praha 5)
597/5	255	ostatní plocha / neplodná půda	Česká republika (Povodí Vltavy, státní podnik, Holečkova 3178/8, Smíchov, 150 00 Praha 5)
595/1	4977	ostatní plocha / manipulační plocha	Česká republika (Povodí Vltavy, státní podnik, Holečkova 3178/8, Smíchov, 150 00 Praha 5)
595/4	2487	zastavěná plocha a nádvoří / garáž	Česká republika (Povodí Vltavy, státní podnik, Holečkova 3178/8, Smíchov, 150 00 Praha 5)
592/1	1680	ostatní plocha / ostatní komunikace	Obec Lipno nad Vltavou, č.p. 83, 382 78 Lipno nad Vltavou

Příjezdové komunikace, dopravné inženýrské opatření:

601/1	178732	ostatní plocha / silnice	Jihočeský kraj, U Zimního stadionu 1952/2, České Budějovice 7, 37001 České Budějovice (Správa a údržba silnic Jihočeského kraje, Nemanická 2133/10, České Budějovice 3, 37010 České Budějovice)
-------	--------	--------------------------	-------------------------------------------------------------------------------------------------------------------------------------------------------------------------------------------------

LEGENDA:

- HRANICE PARCEL
- VNITŘNÍ KRESBA KATASTRU NEMOVITOSTÍ
- NOVÉ NADZEMNÍ KONSTRUKCE
- NOVÉ PODZEMNÍ KONSTRUKCE
- NOVÝ VODOVOD POVODÍ VLTAVY, CHRÁNIČKA
- ZAŘÍZENÍ STAVENIŠTĚ
- VYUŽÍVANÉ KOMUNIKACE
- HRANICE STAVBY



SOUŘADNICOVÝ SYSTÉM: S-JTSK

VÝŠKOVÝ SYSTÉM: Bpv

VYPRACOVAL ING. V. KOUBA		KRESLIL ING. T. RUDOLF	ZODP. PROJEKTANT ING. T. KLEMŠA	KONTROLOVAL ING. D. RICHTR	<div>VODNÍ DÍLA - TBD</div> <div>VODNÍ DÍLA - TBD a.s. Hybemská 40, 110 00 Praha 1 Tel.: 221408111* Fax: 224212803 www.vdtbd.cz</div>	
INVESTOR Povodí Vltavy, státní podnik, Holečkova 8, 150 24 Praha 5						
MÍSTO STAVBY VD Lipno I, k.ú. Lipno nad Vltavou						
AKCE VD LIPNO I - LEVOBŘEŽNÍ VSTUP DO HRÁZE						
OBSAH SITUAČNÍ VÝKRES, KATASTRÁLNÍ MAPA					PROJEKT Č. P 3268 / 23	ARCHIVNÍ Č. 2023 / 205
					DATUM 12 / 2023	STUPEŇ DPS
					FORMÁT 3 x A4	
					MĚŘÍTKO 1:1000	ČÍSLO PŘÍLOHY C.2